

# 「見せない」「開かせない」「持ち出させない」 重要書類の保管・管理はこれ1台でOK!

## シャッター セーフボックス

重要ファイルや機密情報  
メディアを、ボックスで  
まとめて収納&施錠管理

### 安心・安全な シャッター付き ボックス

ボックスの扉には、施錠ができる  
シャッター扉を採用。  
他者による勝手なファイル・  
メディアの持ち出しを防ぎます。



マイナンバー  
管理にも!

シャッターで施錠できる  
ので源泉徴収票など、  
個人情報関連の書類を  
まとめて保管できます。

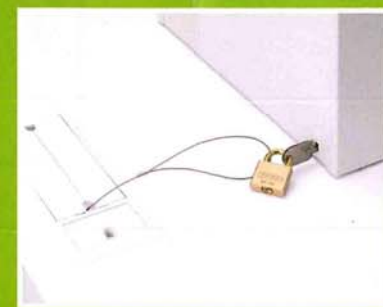


印鑑や名刺など  
デスク上の大事な  
ものを全部しまえる  
なんて楽だなぁ!



### 取り外し 可能な仕切板で、 間仕切り収納もOK

50mm間隔で取り付けることが  
できる仕切板を付属しているため、  
ファイルやメディアなどを  
仕切って収納することも可能です。



「持ち出し防止ロック」で  
盗難もガード

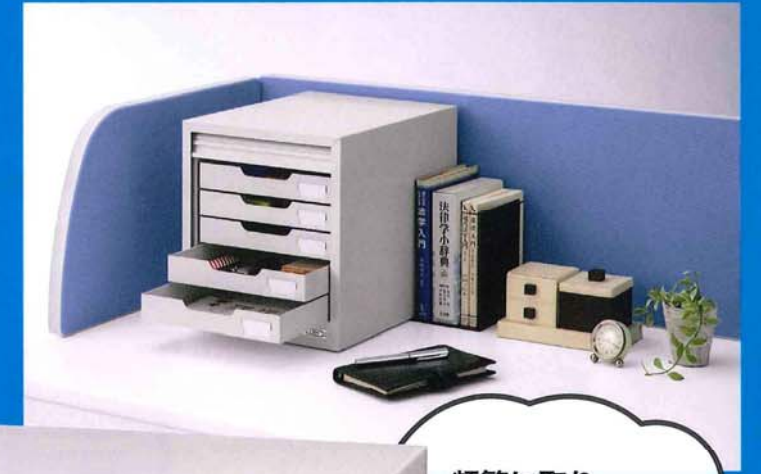
本体背面には「持ち出し防止ロック」  
(別売)をセットできるセキュリティホールも  
付いています。  
ボックスごと持ち出される心配もなく、  
ダブルで安心!

## レターケース (シャッター扉タイプ)

重要書類をトレーで分類  
しながら、使い終わったら  
シャッターで施錠もOK

### レターケースを シャッター扉で 施錠

重要書類をトレーで  
分類しながらカギ付  
シャッター扉で施錠も  
OK。他者による勝手な  
書類の取り出しや  
閲覧を防ぎます。



頻繁に取り  
出して使う書類の  
管理も、これなら  
安心だね。



### スチール製の引出しで 書類の盗み見も防止

引出しも堅牢なスチール製のため、  
透明樹脂製の引出しのように  
収納書類が不用意に見えてしまう  
心配もありません。  
コンビ型はA4ファイルの  
収納が可能です。





シャッターセーフボックス



SB-277



SB-550

グリーン購入法 GPN 再生材

注文番号	品番	本体価格(税抜)	サイズ
217-05	SB-277	¥15,000	W277×D383×H424mm・5kg
217-06	SB-550	¥26,500	W550×D383×H424mm・7.1kg

●本体:スチール製 ●シャッター扉:再生ABS樹脂製 ●カギ2本付  
●本体背面セキュリティホール付(3×7mm背面右下1個) ●仕切板ピッチ:50mm ●梱包単位[1]

レターケース(シャッター扉タイプ)



No.135PM



No.137PM



No.1310PM



No.407PM



No.407PMは、レターケースの機能にシャッター扉の安全性とファイル収納スペースの汎用性を備えた便利なレターケースです。

グリーン購入法 GPN 再生材

注文番号	品番	本体価格(税抜)	サイズ
217-01	No.135PM	¥12,700	W277×D345×H313mm・5.5kg A4判縦型5段
217-02	No.137PM	¥15,300	W277×D345×H397mm・6.9kg A4判縦型7段
217-03	No.1310PM	¥22,000	W277×D370×H523mm・9.6kg A4判縦型10段
217-04	No.407PM	¥30,100	W550×D383×H421mm・12.1kg A4判縦型7段コンビ型

●本体:スチール製 ●シャッター扉:再生ABS樹脂製 ●引出し内寸法:W231×D317×H38mm  
●カギ2本付 ●本体背面セキュリティホール付(3×7mm背面右下1個) ●梱包単位[1]

持ち出し防止ロック



シャッターセーフボックスとレターケースは別売の持ち出し防止ロックを使用しデスクに固定できます。

注文番号	品番	本体価格(税抜)	梱包単位
477-95	MB-01NPN	¥2,500	1/10/100

●ワイヤ:ステンレス製・ナイロン被覆(φ1.2mm・£1.8m)  
●ロックプレート:ステンレス製 ●収納ケース付(PP製)

※表示価格は税抜価格です。 ※商品仕様や掲載価格等は、諸般の事情により予告無く変更となる場合がございます。予めご了承ください。



株式会社 ライオン事務器

本社 〒164-0003 東京都中野区東中野2-6-11 TEL.03-3369-1111  
札幌・仙台・北関東・新潟・東京・西新宿・多摩・横浜・名古屋・大阪・広島・福岡

お客様相談室

●お問い合わせは下記のフリーダイヤルへ

TEL. ☎ 0120-074416

FAX. ☎ 0120-402539

お問い合わせは土日祝日を除く午前9時より12時、午後1時より5時とさせていただきます。

www.lion-jimuki.co.jp

ライオン商品のご用命は当店へ